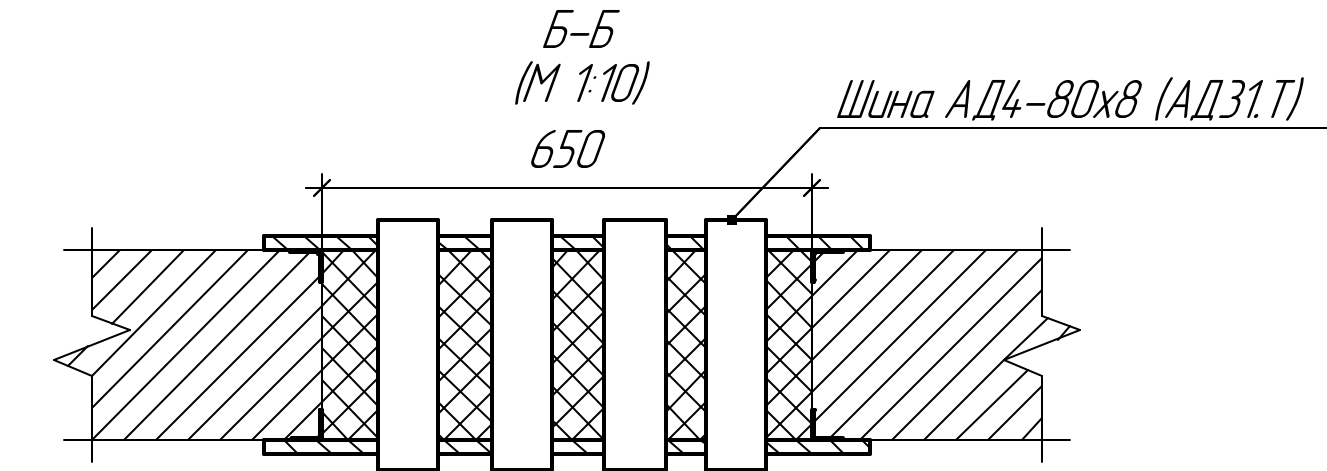
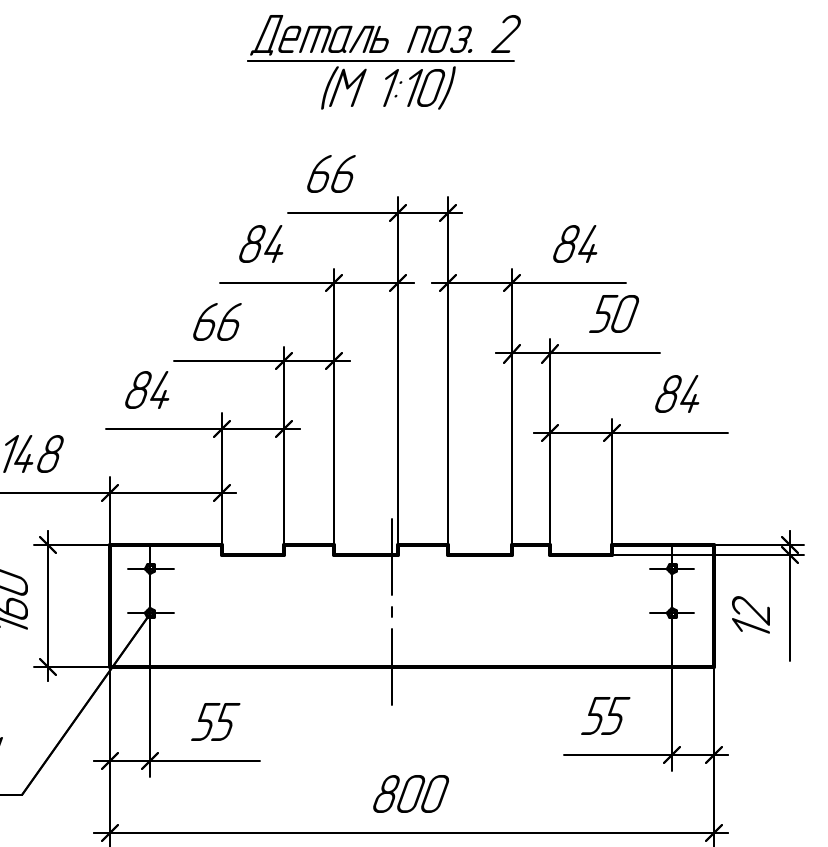
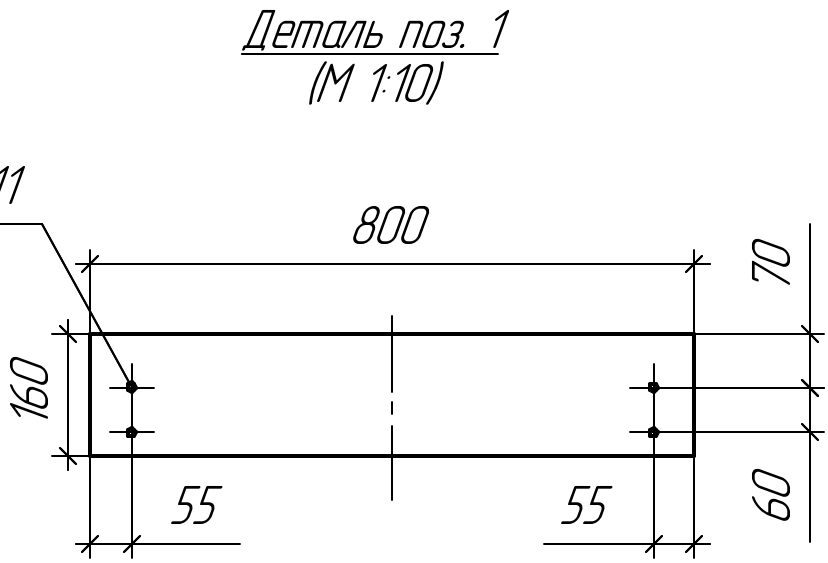
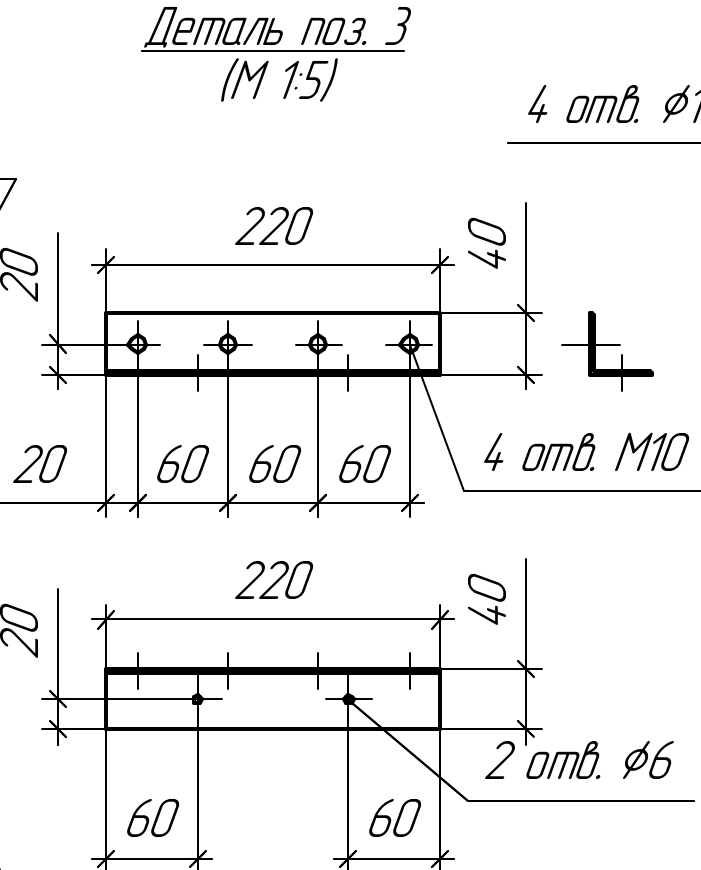
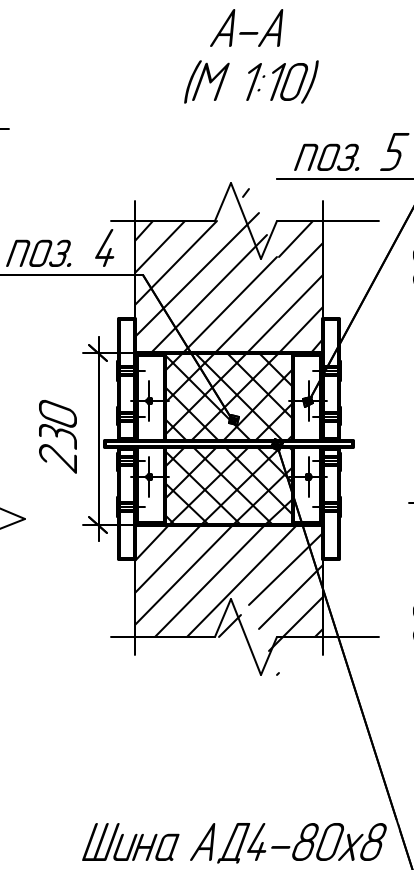
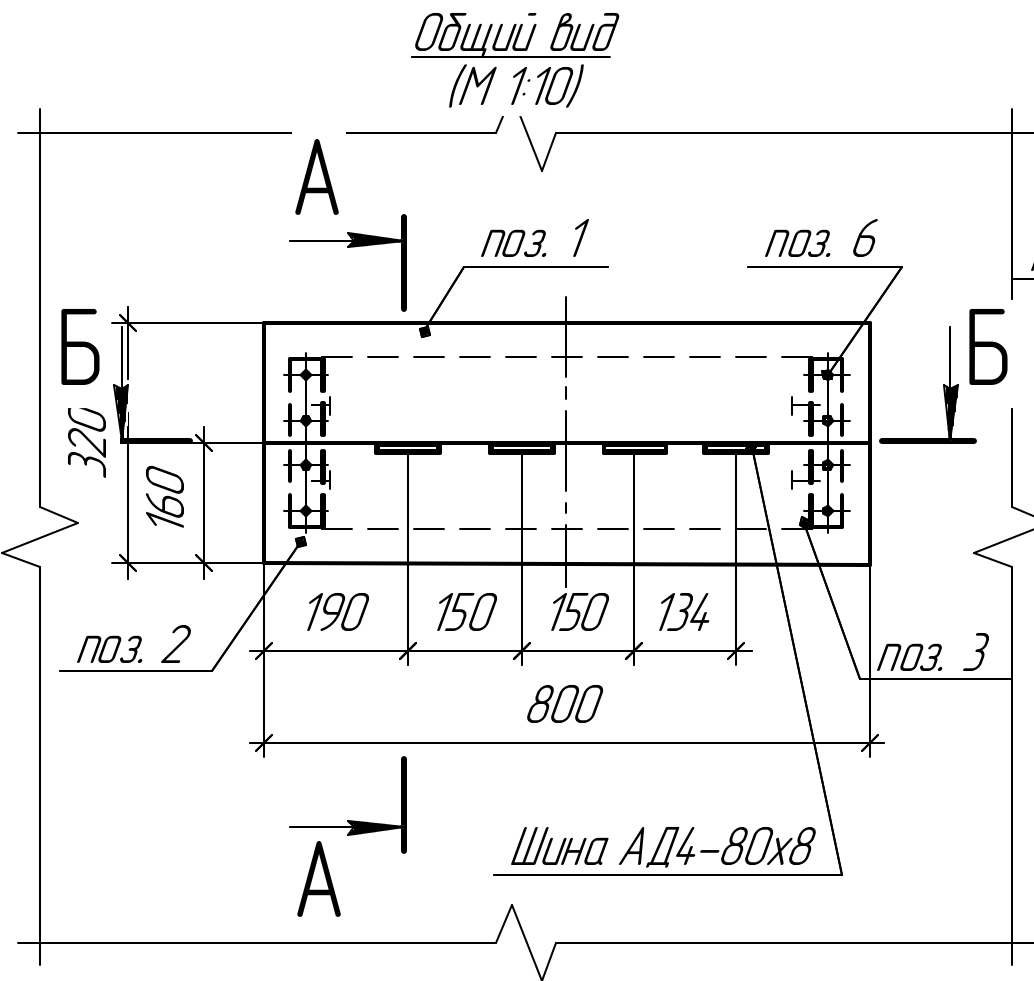


Устройство прохода через стену шин 0,4 кВ трансформаторного ввода



1. Шины АД4 (АД31.Т) в проходном проёме обмотать стеклотканью ЛСМ-150/120
2. Проём заполнить минеральной ватой (поз. 4).
3. Проходные доски после механической обработки просушить, пропитать бакелитовым лаком ЛБС-1 ГОСТ 901-78.
4. Уголки (поз. 3) крепить в проёме дюбель-гвоздями по месту.
5. Все щели после монтажа проходного проёма уплотнить битумом.

Поз.	Обозначение	Наименование	Кол-во	Масса	Примечание
1	ГОСТ 5-78, сорт-1	Текстолит, 800x160x20 ПТМ-1-20, шт	4		
2	ГОСТ 5-78, сорт-1	Текстолит, 800x160x20 ПТМ-1-20, шт	4		
3	ГОСТ 8509-93	Уголок стальной 40x40x4 мм, l=220 мм, шт	8		
4	ГОСТ 9573-96	Плита минераловатная полужесткая, марка 125, м ³	0,08		
5	ТУ14-4-1731-92	Дюбель-гвоздь 6x60, шт	16		
6	ГОСТ 7798-90, ГОСТ 11371-78	Болт с двумя шайбами М10x40, комплект	32		

201-14-627-ЭМ					
Г. Саров. ОАО "СЭСК"					
Изм.	Кол.ч.	Лист	№ док.	Подп.	Дата
Разраб.	Казаков				04.14.2.
Проверил	Минеев				
ГИП	Лесняк				
Рук. службы	Жижин				
Трансформаторная подстанция ТП-9.				Стадия	Лист
Капитальный ремонт.				Р	19
Детали оборудования трансформаторных вводов				Листов	22
ОАО "Обеспечение РФЯЦ-ВНИИЭФ" Служба развития производства и проектирования Проектно-конструкторский отдел					